

ART. M8245

Tenditori a due forcelle saldate e canaula chiusa AISI316

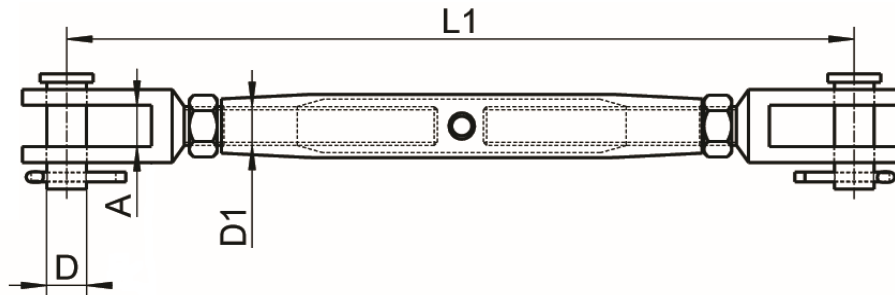
*Closed Body Turnbuckle jaw-jaw welded, AISI316*



Arridatoi



Codice Articolo Item Number	D1 (mm)	L1 (mm)	D (mm)	A (mm)	Carico di lavoro (Kg) Working Load (Kg)	Carico rottura (Kg) Breaking Load (Kg)	Box	Master carton	Pallet
M8245-4-6	M 6	150	6	7,5	196	785	10	100	4000
M8245-4-8	M 8	165	8	11	355	1417	10	40	1600
M8245-4-10	M10	190	9	12	556	2222	5	30	1200
M8245-4-12	M12	245	12	14	816	3263	5	20	800
M8245-4-14	M14	270	12	15	1112	4445	1	20	800



Attenzione!!! Nessuno dei prodotti presenti in questa sezione soddisfa i requisiti per l'utilizzo in apparecchiature di sollevamento, imbracature o mezzi di sostegno carichi (Direttiva 2006/42/CE), né possiede la conformità che certifica la verifica dei requisiti della norma tecnica EN 795:2012 (Linee vita classi A, C e D Norma UNI 11578:2015), né la marcatura CE. Le caratteristiche tecniche sopra riportate, sono puramente indicative e possono subire variazioni da lotto a lotto a seconda della produzione.

*Pay attention!! None of our products have been developed or manufactured for lifting equipment, slings or load support devices (Directive 2006/42/EC). As for the fall protection systems, our products do not have the conformity certifying the verification of the requirements of the technical standard EN 795:2012 (fall protection systems Class A, C and D) and do not. The dimensions shown in the data sheets are subject to minimal variations (different production line batch).*

last edit 29/09/2021

DRAWING N. 1190